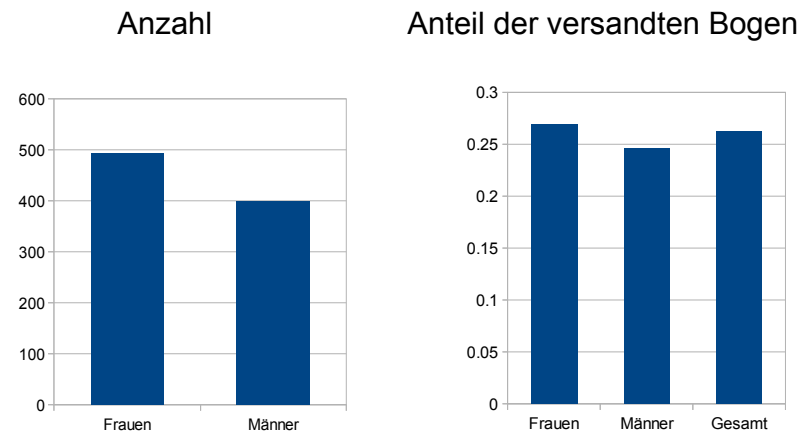
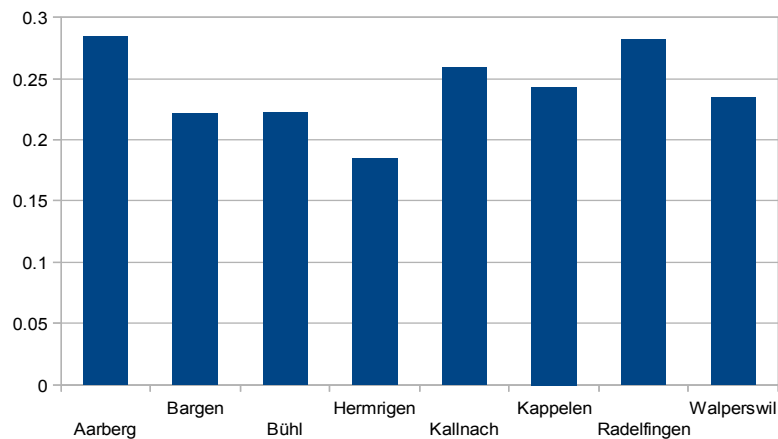


Ergebnisse der Fragebogen-Umfrage, die im Herbst 2020 bei den EinwohnerInnen im Alter von 60+ der Gemeinden Aarberg, Bargaen, Bühl, Hermrigen, Kallnach, Kappelen, Radelfingen und Walperswil durchgeführt wurde.

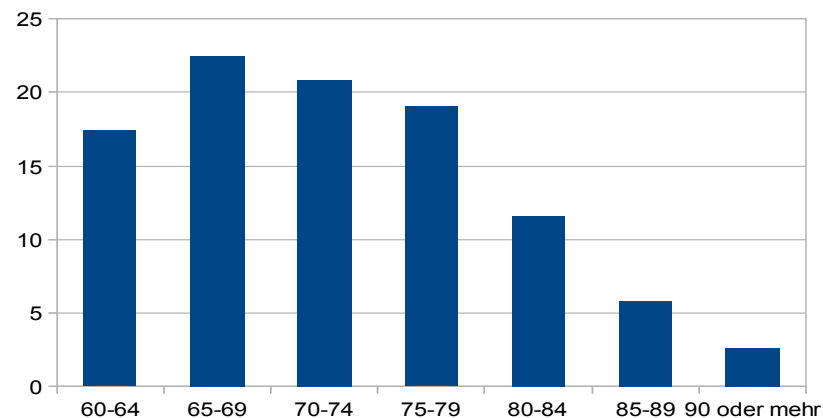
Rücklauf (Gesamtrücklauf 908/3453 = 26.1%)



Rücklauf nach Gemeinden (Anteil der verschickten Bogen)

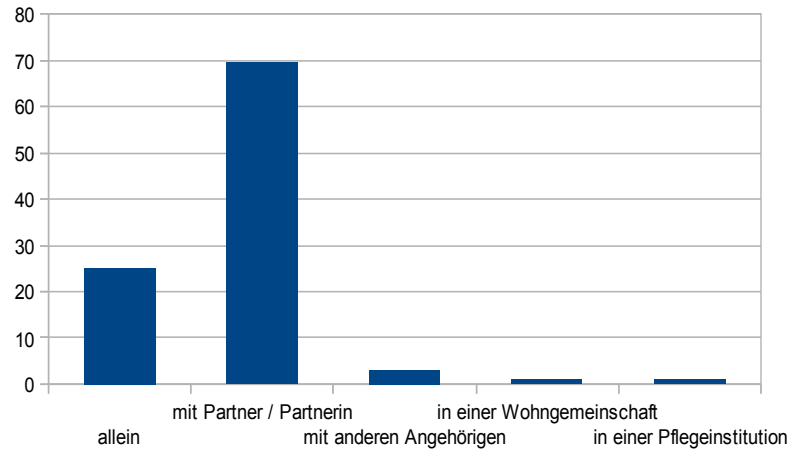


Altersverteilung (in Prozent aller ausgefüllten Bogen)



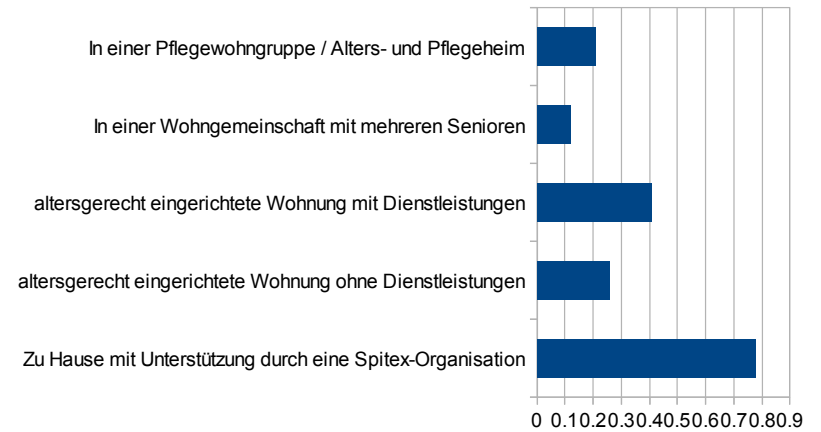
Aktuelle Wohnsituation

(in Prozent aller ausgefüllten Bogen)



So könnte ich mir das Leben bei Zustandsverschlechterung vorstellen

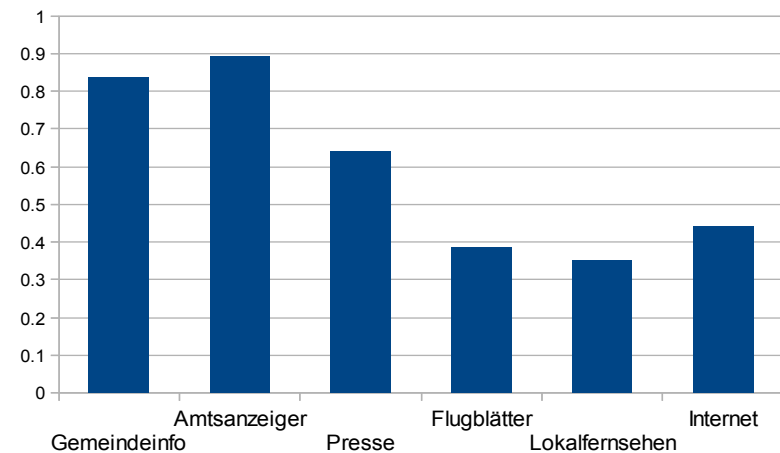
(Prozent Nennungen)



Mobilität

Bin genügend mobil	95.4%
Auto	76.0%
OeV innert 15Min erreichbar	82.7%
Genügend Transportmöglichkeiten	97.0%
Einkäufe problematisch	3.6%
Finanzgeschäfte problematisch	2.2%
Abfallentsorgung problematisch	2.7%

Informationsquellen für Lokalnachrichten



Finanzielles / Rechtliches

kenne die Möglichkeiten der Finanzierung nicht		10%
Nachlass nicht geregelt Hilfe gewünscht	3.8%	18%
Kein Vorsorgeauftrag Hilfe gewünscht	5.2%	56.4%
Möchte Anlaufstelle für Steuern, Recht, EL (Grossteil Fragen zur EL)		7.1%

Internetnutzung

Fragebogen im Internet ausgefüllt

- Frauen 35%
- Männer 49%

- Bis 75 jährig 51%
- Über 75 jährig 38%

Geschätzte Internet-Nutzung insgesamt mind. 58%

Gesundheitsversorgung

- 93% Teilnehmende haben einen Hausarzt, z.T. notgedrungen auswärts.
- 4% finden keinen Hausarzt
- 46 haben explizit bemängelt, dass es in und um Aarberg zu wenig Hausärzte gibt, bzw. dass ein Aerztezentrum fehlt.

Weitere, allgemeine Feststellungen

- Es werden Dienstleistungen gewünscht, die vorhanden aber anscheinend nicht bekannt sind (häufig zu Ergänzungsleistungen, seltener zu Steuerfragen)
- Mehrere Probanden vermissen in Radelfingen Grüncontainer
- Die OeV-Anbindung wird wiederholt bemängelt, v.a. in Aussengemeinden (z.B. Niederried)
- Ebenso das Fahrplanangebot, besonders fehlende Verbindungen am Wochenende (Walperswil)
- Einzelne Bogen wurden eindeutig von Ausländern ausgefüllt; sie äusserten spezifische Probleme: Integration, Bedarf nach Beratung